

# JR土山 平岡東小学校前

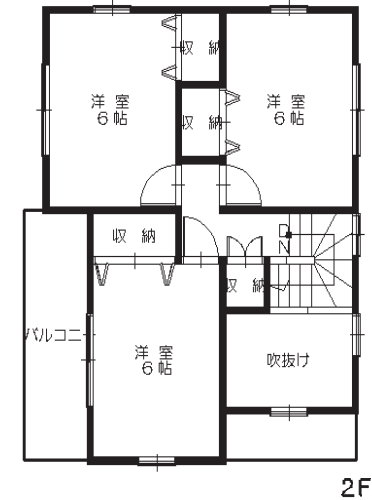
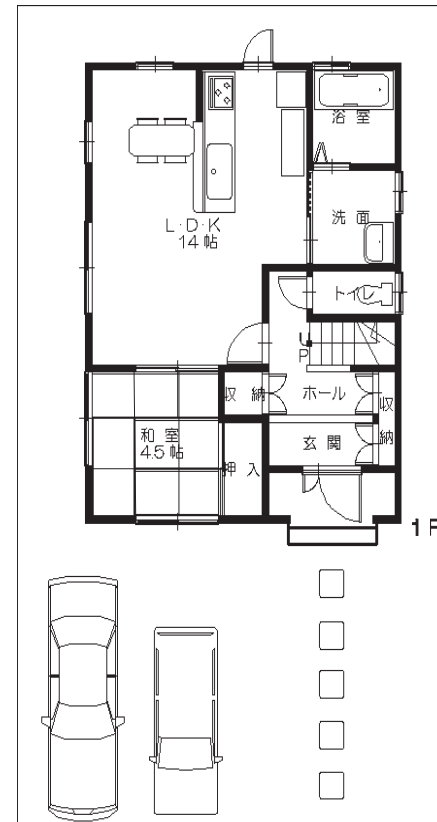
平岡東小学校 徒歩約2分!!

HP & WA 工法の家  
ニューホーム21 仕様

新築  
総額 **2,820** 万円  
[税込]

土地面積 133.24㎡ 建物面積 90.25㎡

- ◆JR土山駅まで徒歩8分。  
これは便利です。
- ◆「平岡東小学校」徒歩約2分!!!  
安心ですね。
- ◆買い物は「ジャスコ・マルアイ」  
歩いて、すぐそば。
- ◆東側正面障害物無く日当り抜群!!!



※参考プランです  
**フリープラン**  
**土地40坪**

**誠和住宅**  
(有)誠和ホーム

宅建免許 兵庫県知事(9)400161号  
建設業 知事(般-17)第404757号  
(財)住宅保証機構登録番号 10018782  
(社)全国宅地建物取引業保証協会会員  
(社)兵庫県宅地建物取引業协会会员

**079-424-0626**

〒675-0111 加古川市平岡町二俣754-36